

# Regulamin wycieczki rowerowej

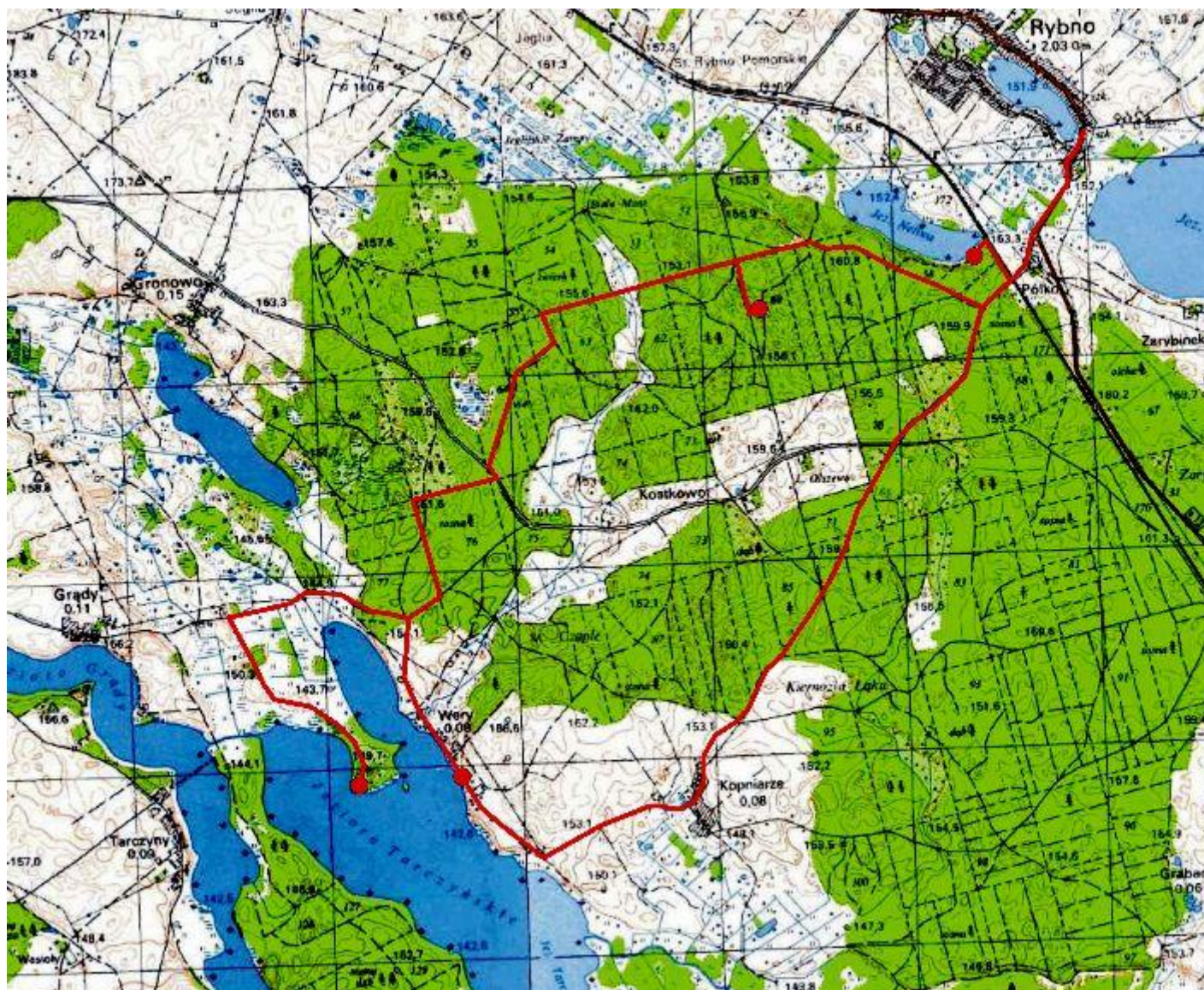
## „W ZGODZIE Z NATURĄ”

Naszym celem jest udana, przyjemna i bezpieczna wycieczka, toteż zobowiązujemy się przestrzegać poniższego regulaminu:

1. Organizatorem wycieczki jest OŚRODEK SPORTU I REKREACJI W RYBNIE wraz z SOŁECTWEM RYBNO
2. Każdy uczestnik wycieczki powinien znać jej trasę i miejsce postoju.

**START** : Rybno– skwerek ul. Praska ( siłownia zewnętrzna), wieża obserwacyjna „J.NELIWA”, torfowisko z borem bagiennym, wieża obserwacyjna „OSTRÓW TARCZYŃSKI” nad j. Tarczyńskim, Wery ( ognisko), Kopaniarze, Rybno ( ok.15km)

### Mapka trasy



Warto zabrać ze sobą **lornetkę**.

3. W wycieczce rowerowej mogą samodzielnie uczestniczyć osoby, które mają ukończone 18 lat. Osoby poniżej mogą jechać pod opieką rodziców lub opiekuna prawnego, jak i też osoby niepełnoletnie z **obowiązkową pisemną zgodą** od rodzica.
4. Osoby, które chcą się zarejestrować jako uczestnicy wycieczki zobowiązane są przekazać organizatorowi następujące dane: imię i nazwisko uczestnika, adres, numer telefonu. Zgłoszenia można dokonać na adres mailowy: [osirrybno@op.pl](mailto:osirrybno@op.pl) lub pod numerem telefonu: 514-126-101
5. Udział w wycieczce oznacza akceptację niniejszego regulaminu.
6. Każdego uczestnika obowiązuje znajomość przepisów ruchu drogowego i ich przestrzeganie.
7. Każdego uczestnika wycieczki obowiązuje kamizelka odblaskowa oraz kask. Osoby bez kasku biorą na siebie pełną odpowiedzialność.
8. Niedopuszczalna jest jazda 2 uczestników wycieczki obok siebie. Odległości między rowerami powinny być takie, aby możliwe było bezpieczne hamowanie: 2, 3 metry ale nie więcej niż 5.
9. Grupę prowadzi kierownik, on dyktuje tempo jazdy, wybiera drogę i nie można go wyprzedzać.
10. O zmęczeniu lub słabym samopoczuciu każdy uczestnik powinien poinformować kierownika.
11. Podczas jazdy w lesie należy zwrócić szczególną uwagę na gałęzie i wystające korzenie.
12. Podczas postoju należy zachować porządek i szanować przyrodę
13. Zabrania się jazdy bez trzymania co najmniej jednej ręki na kierownicy.
14. Każdy uczestnik zobowiązuje się posiadać sprawny rower .
15. Nie wolno spożywać alkoholu ani innych środków mogących zagrozić zdrowiu, bezpieczeństwu jazdy czy życiu.
16. Każdy uczestnik zobowiązany jest posiadać ważne dokumenty: legitymację szkolną, kartę rowerową, itp.
17. Będąc ostatnim w szyku należy ostrzegać jadących z przodu o nadjeżdżających pojazdach.
18. Organizator nie ponosi żadnej odpowiedzialności za ewentualne wypadki, kolizje i inne zdarzenia spowodowane przez uczestników wycieczki.
19. Organizator wycieczki ma prawo do publikacji wizerunków (zdjęcia fotograficzne) uczestników, jako grupy, w relacjach multimedialnych, zamieszczonych w lokalnych mediach oraz materiałach sprawozdawczych
20. W przypadku niekorzystnej zmiany pogody lub w sytuacji mającej wpływ na bezpieczeństwo uczestników, organizator może skrócić trasę lub zmienić termin wycieczki.