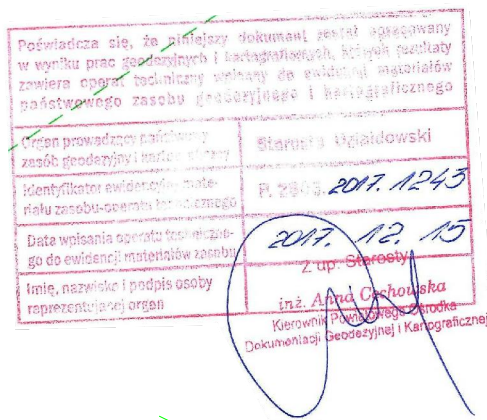


orientacja 1: 25 000

MAPA DO CELÓW PROJEKTOWYCH skala 1:500	
Arkusz mapy	7.199.11.23.3.3; 7.198.11.03.1.1; 7.198.11.03.1.3; 7.198.11.03.1.4; 7.198.11.03.3.2; 7.198.11.03.4.
Nazwa miejscowości i numer działki	Grądy dz. 91, 95
Identyfikator i nazwa jednostki ewidencyjnej	280306_2 Rybno
Identyfikator i nazwa obrębu ewidencyjnego	280306_2.0005 Grądy
Układ współrzędnych	Układ 2000 strefa 7 (21°)
Układ wysokości	Kronstadt 60
Nr. ewid. zgłoszenia:	Gk.6640.1.1197.2017
Przebieg granic działek został wykazany według stanu w ewidencji gruntów, stan ten pozwala na sytuowanie nowo projektowanych budynków w odległości 4.0m lub mniejszej od granicy działki (Rozporządzenie MSWiA z dnia 9.11.2011r w sprawie standardów technicznych Dz.U. nr 263 z 2011r.)	
Treść mapy w granicach projektowanej inwestycji w zakresie konturów użytków gruntowych jest zgodna z treścią mapy ewidencyjnej.	
Grunty w granicach projektowanej inwestycji nie są obciążone służebnościami.	
Aktualizacji mapy dokonał 13.12.2017r. geodeta uprawniony – Marek Dymkowski	
ARKUSZ NR 2/2	

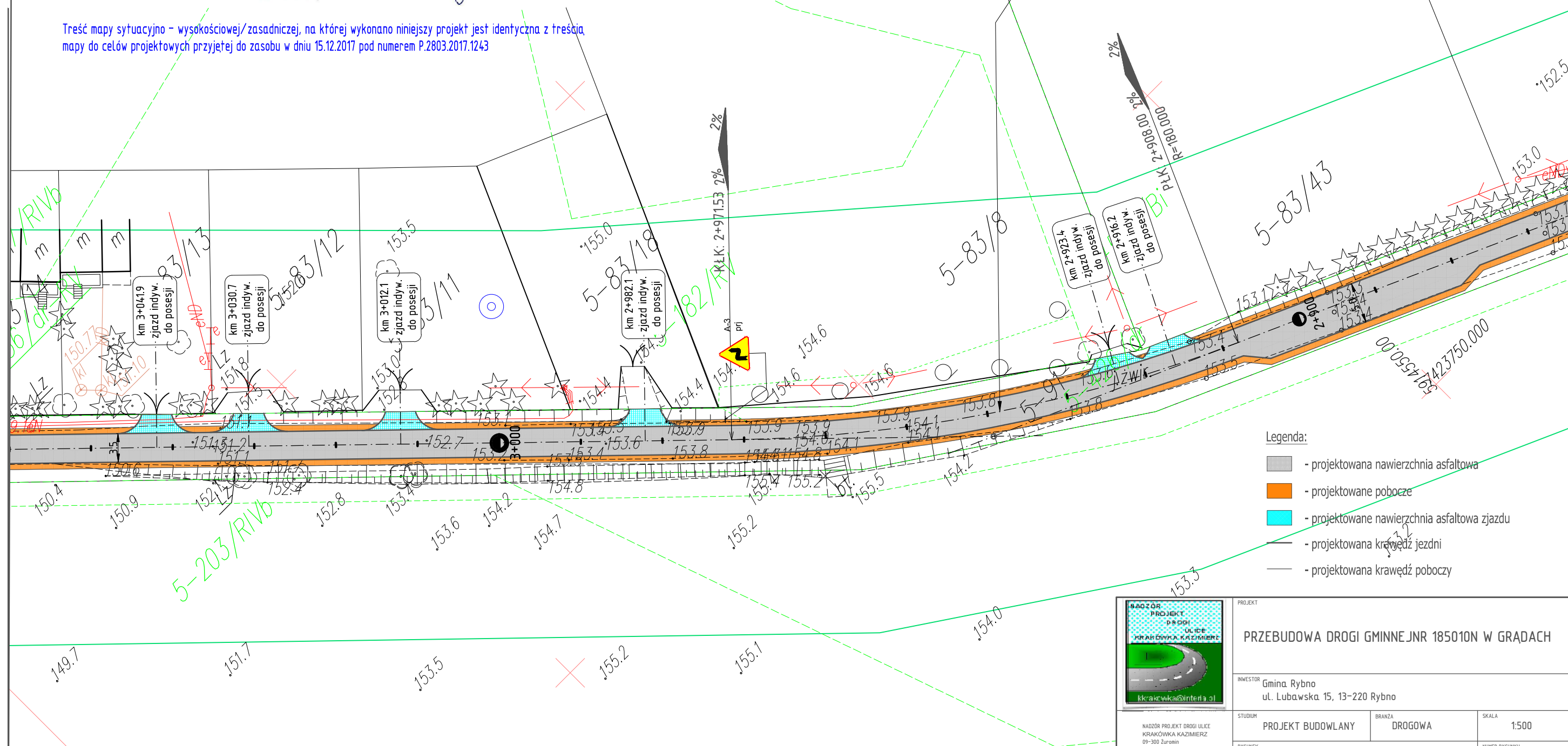
BIURO GEODEZYJNE
"GEOMET"
06-500 Mława, ul. Stary Rynek 18
bg.geomet@wp.pl
NIP 5691021957, REGON 130925852

GEODETA UPRAWNIONY
Marek Dymkowski
Nr upr. zaw. GKG 17753
tel. kom. 601 794 064



W-2 km 2+940.10
X = 5914583.8145
Y = 7423707.1670
R = 180.0
L = 63.53
Kąt zwrotu trasy= 22.47044gr
Styczna = 32.10
Sieczna = 2.84

Treść mapy sytuacyjno - wysokościowej/zasadniczej, na której wykonano niniejszy projekt jest identyczna z treścią mapy do celów projektowych przyjętej do zasobu w dniu 15.12.2017 pod numerem P.2803.2017.1243



- Legenda:
- projektowana nawierzchnia asfaltowa
 - projektowane pobocze
 - projektowane nawierzchnia asfaltowa zjazdu
 - projektowana krawężnik jezdni
 - projektowana krawężnik pobocza



NADZÓR PROJEKT DROGI ULICE
KRAKÓWKA KAZIMIERZ
09-300 Żurawin
ul. Wschodnia 13
NIP 569-101-77-37
kom. 0502 919 435

PRAWA AUTORSKIE ZASTRZEŻONE

DATA
Grudzień 2017

PROJEKT			
PRZEBUDOWA DROGI GMINNEJ NR 185010N W GRADACH			
INWESTOR Gmina Rybno ul. Lubawska 15, 13-220 Rybno			
STUDIUM PROJEKT BUDOWLANY	BRANŻA DROGOWA	SKALA 1:500	
RYSUNEK PLAN SYTUACYJNY		NUMER RYSUNKU 1-2	
PROJEKTOWAŁ mgr inż. Kazimierz Krakówka upr nr MAZ/0169/P000/11 MAZ/BD/3377/01			
PODPIS			